



SCHULUNGSKATALOG 2022

Schulungen aus der Praxis für die Praxis

SAP® Certified
in BPO Operations

www.palmer-gruppe.de

Vorwort

Sehr geehrte Damen und Herren,

Kundenwünsche und -anforderungen sowie die damit verbundenen Ansprüche verändern sich permanent. Unser tiefgreifendes Wissen über die speziellen Anforderungen in der Energiebranche und der Wohnungswirtschaft macht uns zu Ihrem zuverlässigen und flexiblen Partner.

Mit unseren Schulungsangeboten möchten wir Sie unterstützen, Ihre Kompetenzen auszubauen. Profitieren Sie von unserer Kompetenz, überzeugen Sie sich von unserem Schulungsangebot und nutzen Sie die Möglichkeit sich fortzubilden. Mit unserem Schulungskatalog vermitteln wir Ihnen das notwendige Wissen und führen Sie so zu Ihrem ganz persönlichen Erfolg.

Gerne stellen wir Ihnen auch individuelle Schulungskonzepte zusammen. Sprechen Sie uns direkt an!

Ihr Schulungsteam

Inhalt

A. Grundlagen

Grundlagen des Strommarktes.....	5
Grundlagen des Gasmarktes.....	6
Grundlagen der Fernwärme	7
Grundlagen der Wasserversorgung	8

B. Einspeisung

Einspeisung von Strom aus erneuerbaren Energien	9
Kraft-Wärme-Kopplung	10
Redispatch 2.0	11

C. Abrechnung

Vertriebsabrechnung.....	12
Netzabrechnung	13
Mehr- und Mindermengenabrechnung	14
MSB-Abrechnung.....	15

D. SAP IS-U

SAP IS-U für Lieferanten	16
SAP IS-U für Netzbetreiber	17

E. Marktkommunikation

Prozesse der GPKE.....	18
Prozesse der GeLi Gas.....	19
Prozesse der WiM Strom	20
Prozesse der WiM Gas.....	21
Prozesse der MPES	22
Weitere Datenaustauschprozesse	23
Elektronischer Datenaustausch	24
Formatumstellung	25
Marktkommunikation 2022.....	26

F. Bilanzierung

Strombilanzierung	27
Gasbilanzierung	28

G. Kommunikation

Kommunikation	29
Ihre Ansprechpartner	30

Grundlagen des Strommarktes



Informationen

In dieser Schulung lernen Sie den grundlegenden Aufbau des Strommarktes mit seinen Marktpartnern und den gesetzlichen Grundlagen kennen. Sie erhalten einen Einblick in die einzelnen Stufen der Wertschöpfungskette von der Erzeugung bis zur Abrechnung von Strom.

Mit dem erlangten Wissen schaffen Sie die Basis, für die tägliche Arbeit auf dem Strommarkt.

Module

- Allgemeine Fragen zum Strommarkt
- Das Stromnetz und dessen Marktpartner
- Die Institutionen auf dem Strommarkt
- Die gesetzlichen Grundlagen des Strommarktes
- Die Erzeugung von Strom
- Das Mess- und Zählwesen auf dem Strommarkt
- Der Handel von Strom
- Die Abrechnung von Strom

Zeiten und Preise

2 Tage

Ihr Standort	1.600 €/Tag
Online	450 €/Tag/MA

Der Preis für die Schulung an Ihrem Standort gilt für bis zu 5 Mitarbeiter.

Voraussetzungen

Die Schulung wendet sich an alle Mitarbeiter in der Energiewirtschaft.

Es sind keine Vorkenntnisse nötig.

Grundlagen des Gasmarktes



Informationen

In dieser Schulung lernen Sie den grundlegenden Aufbau des Gasmarktes mit seinen Marktpartnern und den gesetzlichen Grundlagen kennen. Sie erhalten einen Einblick in die einzelnen Stufen der Wertschöpfungskette von der Förderung bis zur Abrechnung von Erdgas.

Mit dem erlangten Wissen schaffen Sie die Basis, für die tägliche Arbeit auf dem Gasmarkt.

Module

- Allgemeine Fragen zum Gasmarkt
- Das Gasnetz und dessen Marktpartner
- Die Institutionen auf dem Gasmarkt
- Die gesetzlichen Grundlagen des Gasmarktes
- Die Förderung und Erzeugung von Gas
- Das Mess- und Zählwesen auf dem Gasmarkt
- Der Handel von Gas
- Die Abrechnung von Gas

Zeiten und Preise

2 Tage

Ihr Standort	1.600 €/Tag
Online	450 €/Tag/MA

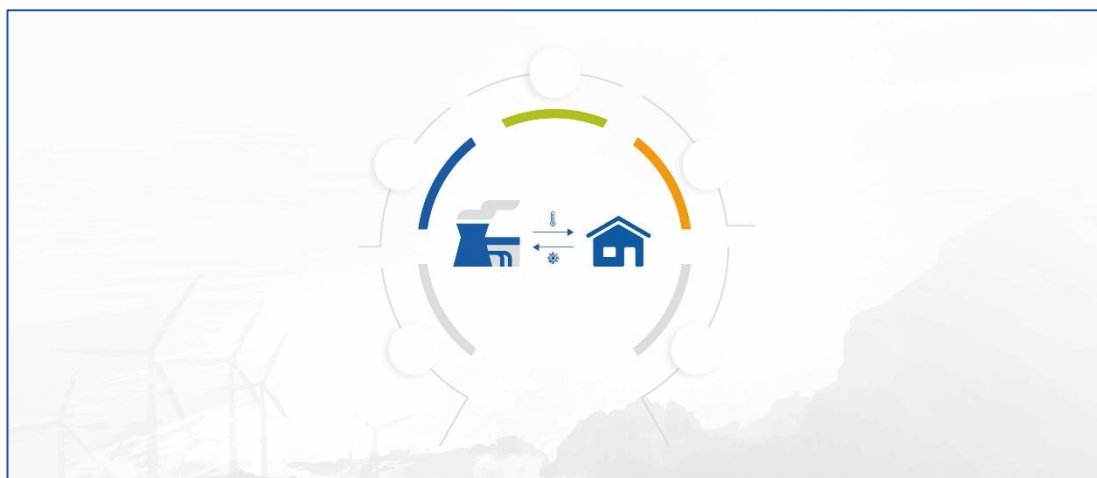
Der Preis für die Schulung an Ihrem Standort gilt für bis zu 5 Mitarbeiter.

Voraussetzungen

Die Schulung wendet sich an alle Mitarbeiter in der Energiewirtschaft.

Es sind keine Vorkenntnisse nötig.

Grundlagen der Fernwärme



Informationen

In dieser Schulung lernen Sie den grundlegenden Aufbau der Fernwärmeversorgung mit seinen Akteuren und den gesetzlichen Grundlagen kennen. Sie erhalten einen Einblick in die einzelnen Stufen der Wertschöpfungskette von der Erzeugung bis zur Abrechnung von Fernwärme.

Mit dem erlangten Wissen schaffen Sie die Basis, für die tägliche Arbeit in der Fernwärmeversorgung.

Module

- Allgemeine Fragen zur Fernwärme
- Die gesetzlichen Grundlagen der Fernwärme
- Die Erzeugung und der Transport von Fernwärme
- Die Messung und Abrechnung von Fernwärme

Zeiten und Preise

1 Tag

Ihr Standort	1.600 €/Tag
Online	450 €/Tag/MA

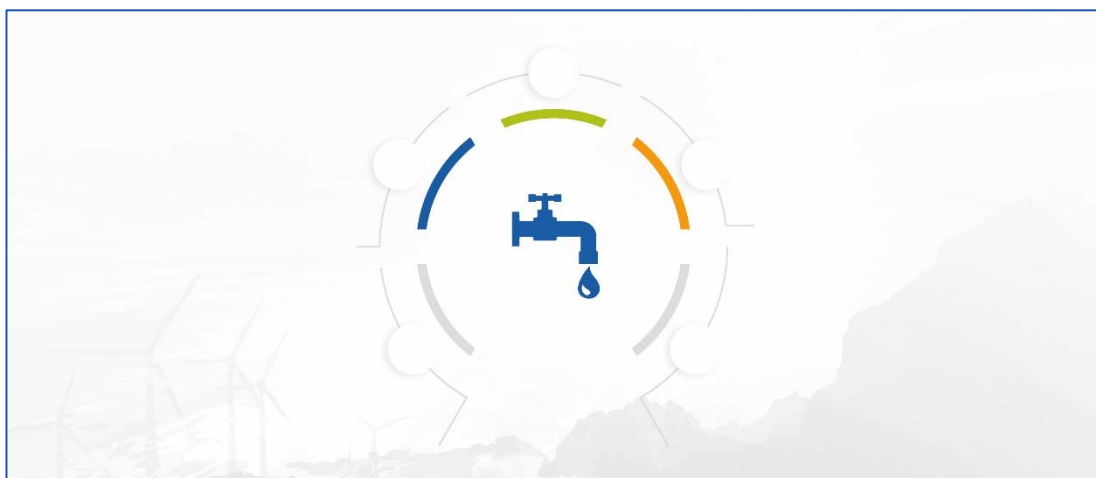
Der Preis für die Schulung an Ihrem Standort gilt für bis zu 5 Mitarbeiter.

Voraussetzungen

Die Schulung wendet sich an alle Mitarbeiter in der Energiewirtschaft.

Es sind keine Vorkenntnisse nötig.

Grundlagen der Wasserversorgung



Informationen

In dieser Schulung lernen Sie den grundlegenden Aufbau der Wasserversorgung mit seinen Akteuren und den gesetzlichen Grundlagen kennen. Sie erhalten einen Einblick in die einzelnen Stufen der Wertschöpfungskette von der Aufbereitung bis zur Abrechnung von Wasser.

Mit dem erlangten Wissen schaffen Sie die Basis, für die tägliche Arbeit in der Wasserversorgung.

Module

- Allgemeine Fragen zur Wasserversorgung
- Die gesetzlichen Grundlagen der Wasserversorgung
- Die Aufbereitung und der Transport von Wasser
- Die Messung und Abrechnung von Wasser

Zeiten und Preise

1 Tag

Ihr Standort	1.600 €/Tag
Online	450 €/Tag/MA

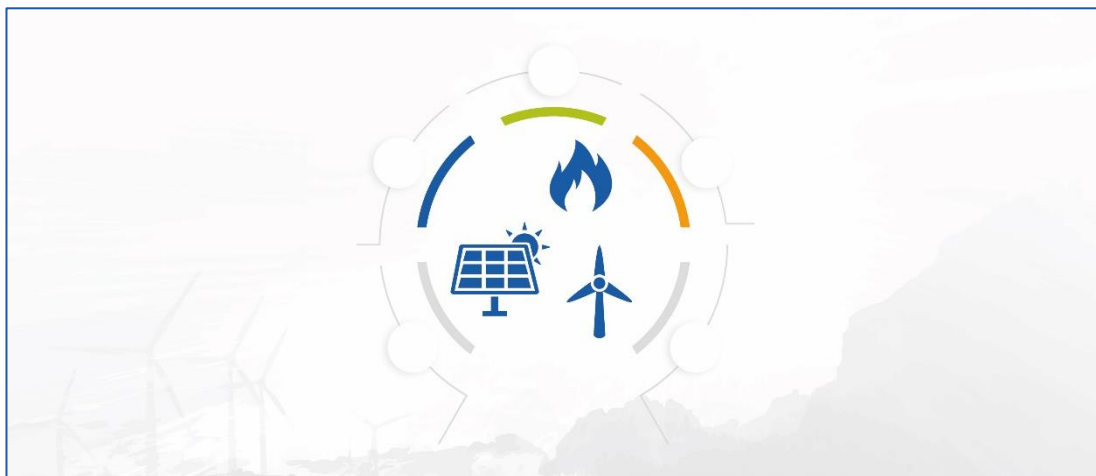
Der Preis für die Schulung an Ihrem Standort gilt für bis zu 5 Mitarbeiter.

Voraussetzungen

Die Schulung wendet sich an alle Mitarbeiter in der Energiewirtschaft.

Es sind keine Vorkenntnisse nötig.

Einspeisung von Strom aus erneuerbaren Energien



Informationen

In dieser Schulung lernen Sie den grundlegenden Ablauf der Erzeugung und Einspeisung von Strom aus erneuerbaren Energien mit den dazugehörigen gesetzlichen Grundlagen kennen. Sie erhalten einen Einblick in die einzelnen Vermarktungsmöglichkeiten nach dem EEG.

Mit dem erlangten Wissen schaffen Sie die Basis, für die tägliche Arbeit in der Einspeiseabrechnung.

Module

- Die Grundlagen der Erzeugung und Einspeisung von EE-Strom
- Die gesetzlichen Grundlagen der Einspeisung
- Die Vermarktung durch die Einspeisevergütung
- Die Vermarktung durch die Direktvermarktung
- Die Vermarktung durch das Mieterstrommodell

Zeiten und Preise

2 Tage

Ihr Standort	1.600 €/Tag
Online	450 €/Tag/MA

Der Preis für die Schulung an Ihrem Standort gilt für bis zu 5 Mitarbeiter.

Voraussetzungen

Die Schulung wendet sich an alle Mitarbeiter aus dem Bereich der Einspeiseabrechnung.

„Grundlagen des Strommarktes“ ist empfehlenswert.

Kraft-Wärme-Kopplung



Informationen

In dieser Schulung lernen Sie den grundlegenden Ablauf der Erzeugung und Einspeisung von Strom aus Kraft-Wärme-Kopplungs-Anlagen mit den dazugehörigen gesetzlichen Grundlagen kennen. Sie erhalten einen Einblick in die Vermarktungsmöglichkeiten nach dem KWKG.

Mit dem erlangten Wissen schaffen Sie die Basis, für die tägliche Arbeit in der Einspeiseabrechnung.

Module

- Die Grundlagen der Kraft-Wärme-Kopplung
- Die gesetzlichen Grundlagen der KWK
- Die Vermarktung von KWK-Strom

Zeiten und Preise

1 Tag

Ihr Standort	1.600 €/Tag
Online	450 €/Tag/MA

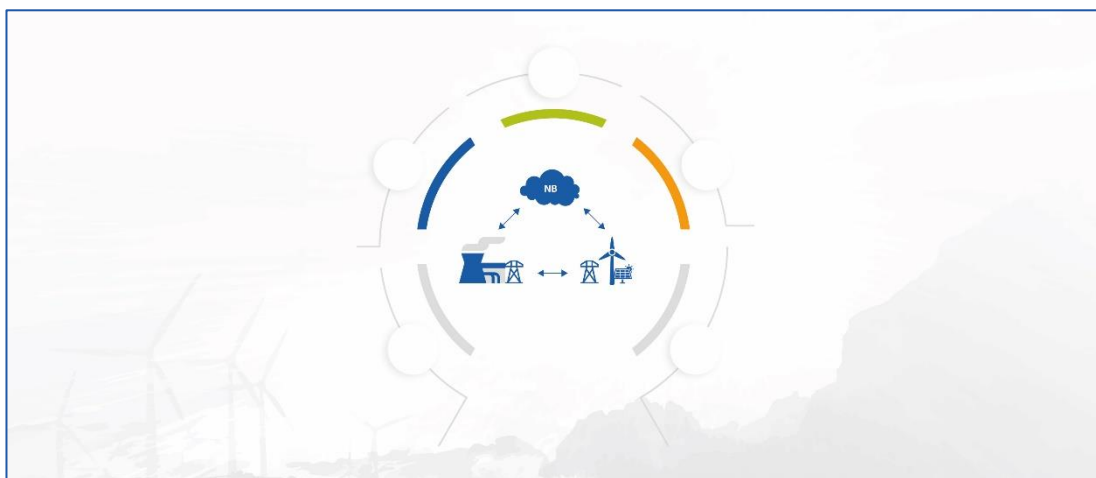
Der Preis für die Schulung an Ihrem Standort gilt für bis zu 5 Mitarbeiter.

Voraussetzungen

Die Schulung wendet sich an alle Mitarbeiter aus dem Bereich der Einspeiseabrechnung.

„Grundlagen des Strommarktes“ ist empfehlenswert.

Redispatch 2.0



Informationen

In dieser Schulung lernen Sie den grundlegenden Ablauf des Redispatch 2.0 mit seinen diversen Möglichkeiten kennen. Sie erhalten einen Einblick in den umfangreichen Datenaustausch zwischen den Marktpartnern vom Stammdatenaustausch bis zum bilanziellen Ausgleich.

Mit dem erlangten Wissen schaffen Sie die Basis, für die tägliche Arbeit im Bereich Redispatch 2.0.

Module

- Die Grundlagen des Redispatch 2.0
- Die Daten im Redispatch 2.0
- Der Datenaustausch im Redispatch 2.0
- Die Kommunikationsprozesse im Redispatch 2.0
- Die Netzbetreiberkoordination
- Die MaBiS-Prozesse im Redispatch 2.0

Zeiten und Preise

3 Tage

Ihr Standort	1.600 €/Tag
Online	450 €/Tag/MA

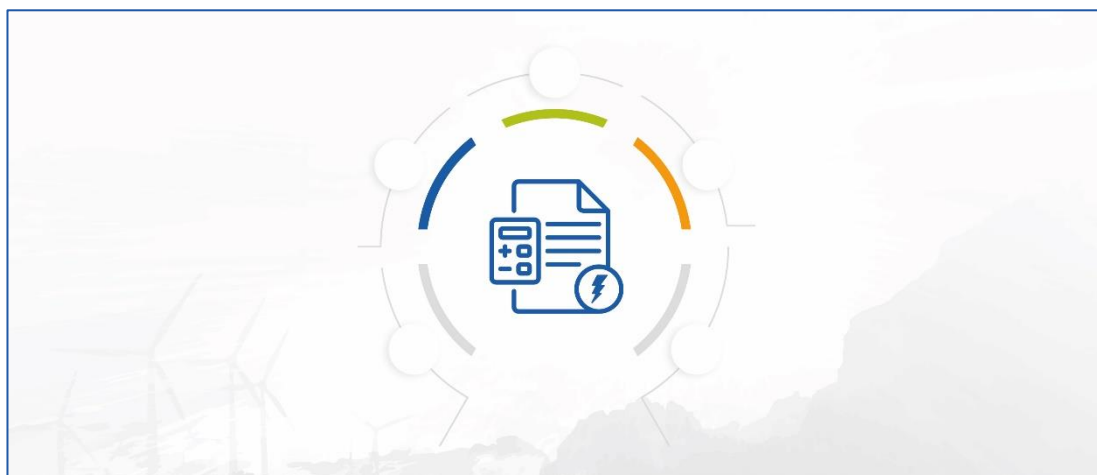
Der Preis für die Schulung an Ihrem Standort gilt für bis zu 5 Mitarbeiter.

Voraussetzungen

Die Schulung wendet sich an alle Mitarbeiter aus dem Bereich des Redispatch 2.0.

„Grundlagen des Strommarktes“ ist empfehlenswert.

Vertriebsabrechnung



Informationen

In dieser Schulung lernen Sie den grundlegenden Aufbau des Liefervertrages mit seinen diversen Preisbestandteilen kennen. Sie erhalten einen Einblick in die Verbrauchsabrechnung mit den Besonderheiten von Gas- und rLM-Abrechnungen kennen.

Mit dem erlangten Wissen schaffen Sie die Basis, für die tägliche Arbeit im Bereich Endkundenabrechnung.

Module

- Der Liefervertrag und seine Preisbestandteile
- Die gesetzlichen Grundlagen der Vertriebsabrechnung
- Die Verbrauchsabrechnung
- Die Besonderheiten der Gasabrechnung
- Die Besonderheiten der rLM-Abrechnung

Zeiten und Preise

2 Tage

Ihr Standort	1.600 €/Tag
Online	450 €/Tag/MA

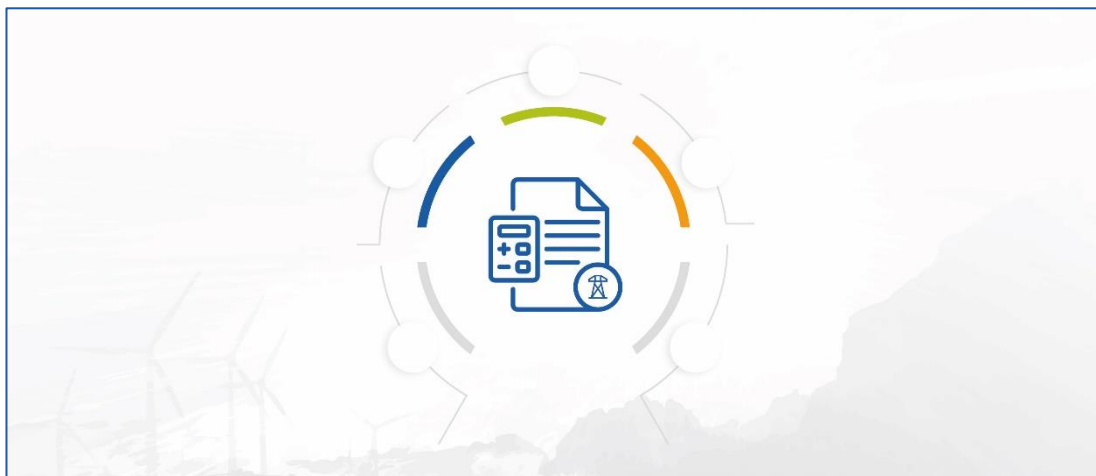
Der Preis für die Schulung an Ihrem Standort gilt für bis zu 5 Mitarbeiter.

Voraussetzungen

Die Schulung wendet sich an alle Mitarbeiter aus dem Bereich der Endkundenabrechnung.

„Grundlagen des Strommarktes“ / „Grundlagen des Gasmarktes“ sind empfehlenswert.

Netzabrechnung



Informationen

In dieser Schulung lernen Sie den grundlegenden Aufbau des Netznutzungsvertrages mit seinen diversen Preisbestandteilen kennen. Sie erhalten einen Einblick in die Netznutzungsabrechnung mit den Besonderheiten von Gas- und rLM-Abrechnungen sowie die Abrechnung von sonstigen Leistungen kennen.

Mit dem erlangten Wissen schaffen Sie die Basis, für die tägliche Arbeit im Bereich Netznutzungsabrechnung.

Module

- Der Netznutzungsvertrag und seine Preisbestandteile
- Die gesetzlichen Grundlagen der Netzabrechnung
- Die Netznutzungsabrechnung
- Die Besonderheiten der Gasabrechnung
- Die Besonderheiten der rLM-Abrechnung
- Abrechnung sonstiger Leistungen

Zeiten und Preise

2 Tage

Ihr Standort	1.600 €/Tag
Online	450 €/Tag/MA

Der Preis für die Schulung an Ihrem Standort gilt für bis zu 5 Mitarbeiter.

Voraussetzungen

Die Schulung wendet sich an alle Mitarbeiter aus dem Bereich der Netznutzungsabrechnung auf Netz- und Vertriebsseite.

„Grundlagen des Strommarktes“ / „Grundlagen des Gasmarktes“ sind empfehlenswert.

Mehr- und Mindermengenabrechnung



Informationen

In dieser Schulung lernen Sie den grundlegenden Ablauf der Mehr- und Mindermengenabrechnung kennen. Sie erhalten einen Einblick in die Ermittlung, Bepreisung und Abrechnung von Mehr- und Mindermengen sowie die Besonderheiten des Gasmarktes.

Mit dem erlangten Wissen schaffen Sie die Basis, für die tägliche Arbeit im Bereich Mehr- und Mindermengenabrechnung.

Module

- Die Grundlagen der Mehr- und Mindermengen
- Die Ermittlung von Mehr- und Mindermengen
- Die Abrechnung von Mehr- und Mindermenge
- Die Besonderheiten des Gasmarktes

Zeiten und Preise

1 Tag

Ihr Standort	1.600 €/Tag
Online	450 €/Tag/MA

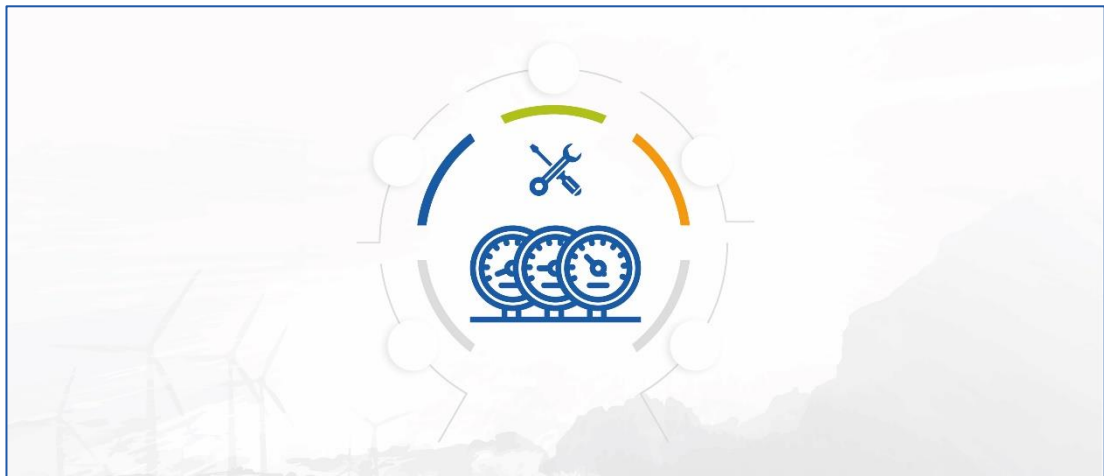
Der Preis für die Schulung an Ihrem Standort gilt für bis zu 5 Mitarbeiter.

Voraussetzungen

Die Schulung wendet sich an alle Mitarbeiter aus dem Bereich der Mehr- und Mindermengenabrechnung auf Netz- und Vertriebsseite.

„Grundlagen des Strommarktes“ / „Grundlagen des Gasmarktes“ sind empfehlenswert.

MSB-Abrechnung



Informationen

In dieser Schulung lernen Sie den grundlegenden Messstellenbetrieb mit seinen Aufgaben, Verträgen und Preisen kennen. Sie erhalten einen Einblick in die Abrechnungsmöglichkeiten des Messstellenbetreibers.

Mit dem erlangten Wissen schaffen Sie die Basis, für die tägliche Arbeit im Bereich Messstellenbetrieb.

Module

- Die Grundlagen des Messstellenbetriebs
- Der Messstellenvertrag und seine Preisbestandteile
- Die Abrechnung des Messstellenbetriebs

Zeiten und Preise

1 Tag

Ihr Standort	1.600 €/Tag
Online	450 €/Tag/MA

Der Preis für die Schulung an Ihrem Standort gilt für bis zu 5 Mitarbeiter.

Voraussetzungen

Die Schulung wendet sich an alle Mitarbeiter aus dem Bereich der MSB-Abrechnung.

„Grundlagen des Strommarktes“ ist empfehlenswert.

SAP IS-U für Lieferanten



Informationen

In dieser Schulung lernen Sie den grundlegenden Aufbau des SAP IS-U mit seinen wichtigsten Transaktionen und Funktionen kennen. Sie erhalten einen Einblick in die wichtigsten Prozesse aus Sicht eines Lieferanten.

Mit dem erlangten Wissen schaffen Sie die Basis, für die tägliche Arbeit mit SAP IS-U.

Module

- SAP IS-U Allgemein
- Die Regionalstruktur
- Die technischen und kaufmännischen Stammdaten
- Die Geräteverwaltung
- Das Energiedaten-Management
- Die Abrechnung und Fakturierung
- Das Vertragskontokorrent
- Der Kundenservice
- Der Datenaustausch

Zeiten und Preise

4 Tage

Ihr Standort	1.600 €/Tag
Online	450 €/Tag/MA

Der Preis für die Schulung an Ihrem Standort gilt für bis zu 5 Mitarbeiter.

Voraussetzungen

Die Schulung wendet sich an alle Mitarbeiter eines Lieferanten.

„Grundlagen des Strommarktes“ / „Grundlagen des Gasmarktes“ sind empfehlenswert.

SAP IS-U für Netzbetreiber



Informationen

In dieser Schulung lernen Sie den grundlegenden Aufbau des SAP IS-U mit seinen wichtigsten Transaktionen und Funktionen kennen. Sie erhalten einen Einblick in die wichtigsten Prozesse aus Sicht eines Netzbetreibers bzw. Messstellenbetreibers.

Mit dem erlangten Wissen schaffen Sie die Basis, für die tägliche Arbeit mit SAP IS-U.

Module

- SAP IS-U Allgemein
- Die Regionalstruktur
- Die technischen und kaufmännischen Stammdaten
- Die Geräteverwaltung
- Das Energiedaten-Management
- Die Abrechnung und Fakturierung
- Das Vertragskontokorrent
- Der Kundenservice
- Der Datenaustausch

Zeiten und Preise

4 Tage

Ihr Standort	1.600 €/Tag
Online	450 €/Tag/MA

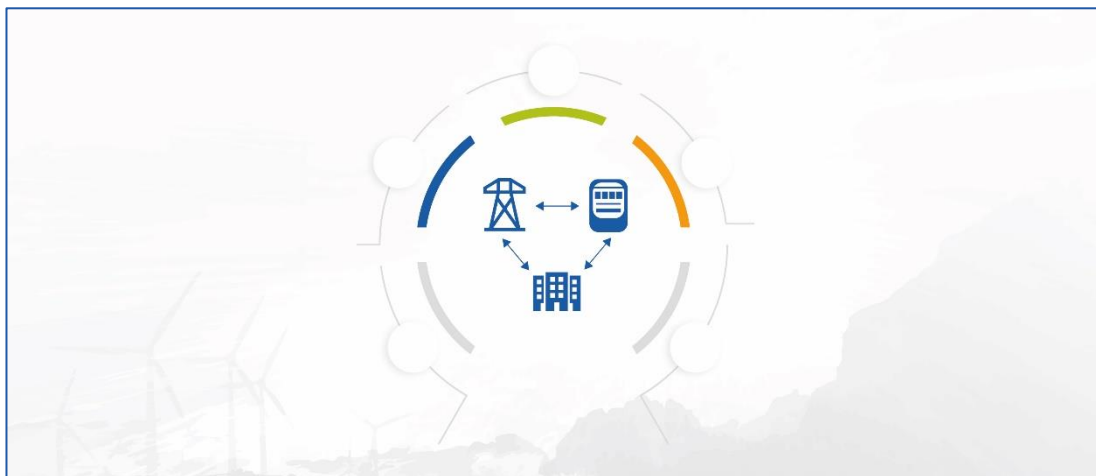
Der Preis für die Schulung an Ihrem Standort gilt für bis zu 5 Mitarbeiter.

Voraussetzungen

Die Schulung wendet sich an alle Mitarbeiter eines Netzbetreibers bzw. Messstellenbetreibers.

„Grundlagen des Strommarktes“ / „Grundlagen des Gasmarktes“ sind empfehlenswert.

Prozesse der GPKE



Informationen

In dieser Schulung lernen Sie den grundlegenden Ablauf der Marktkommunikation mit den relevanten Nachrichten und Stammdaten kennen. Sie erhalten einen Einblick in die umfangreichen Datenaustauschprozesse der aktuellen GPKE.

Mit dem erlangten Wissen schaffen Sie die Basis, für die tägliche Arbeit im Bereich der Marktkommunikation.

Module

- Die Grundlagen der GPKE
- Die Grundlagen der Marktkommunikation
- Die Stammdaten in der Marktkommunikation
- Die Lieferantenwechselprozesse der GPKE
- Die Abrechnungsprozesse der GPKE
- Die Sperr- und Entsperrprozesse der GPKE
- Die Stamm- und Geschäftsdatenprozesse der GPKE
- Die Prozesse zum Austausch von Konfigurationen und Parametrierungen
- Die Kommunikationsdatenprozesse

Zeiten und Preise

3 Tage

Ihr Standort	1.600 €/Tag
Online	450 €/Tag/MA

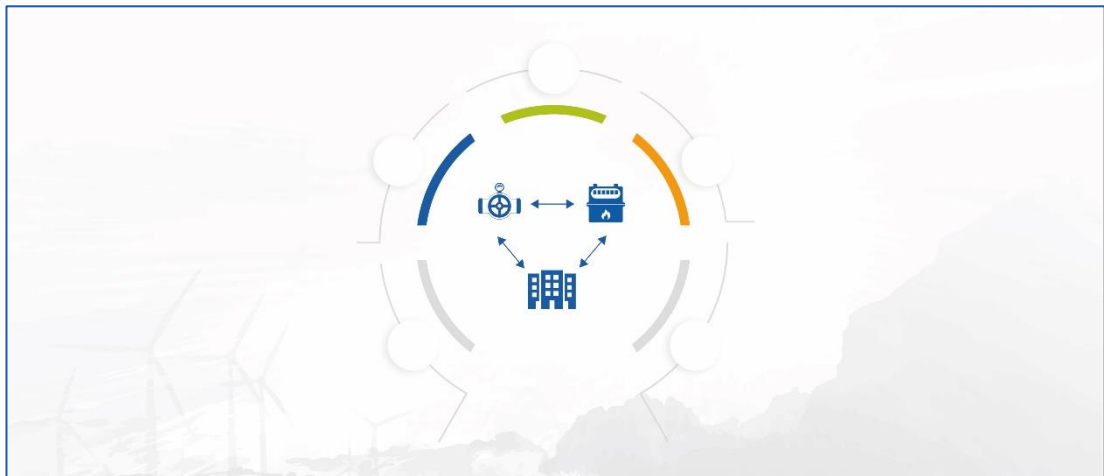
Der Preis für die Schulung an Ihrem Standort gilt für bis zu 5 Mitarbeiter.

Voraussetzungen

Die Schulung wendet sich an alle Mitarbeiter aus dem Bereich der Marktkommunikation Strom.

„Grundlagen des Strommarktes“ ist empfehlenswert.

Prozesse der GeLi Gas



Informationen

In dieser Schulung lernen Sie den grundlegenden Ablauf der Marktkommunikation mit den relevanten Nachrichten und Stammdaten kennen. Sie erhalten einen Einblick in die umfangreichen Datenaustauschprozesse der aktuellen GeLi Gas.

Mit dem erlangten Wissen schaffen Sie die Basis, für die tägliche Arbeit im Bereich der Marktkommunikation.

Module

- Die Grundlagen der GeLi Gas
- Die Grundlagen der Marktkommunikation
- Die Stammdaten in der Marktkommunikation
- Die Lieferantenwechselprozesse der GeLi Gas
- Die Prozesse zur Anforderung und Weiterleitung von Messwerten
- Die Stamm- und Geschäftsdatenprozesse der GeLi Gas
- Die Abrechnungsprozesse der GeLi Gas
- Die Prozesse zur Kapazitätsabrechnung

Zeiten und Preise

2 Tage

Ihr Standort	1.600 €/Tag
Online	450 €/Tag/MA

Der Preis für die Schulung an Ihrem Standort gilt für bis zu 5 Mitarbeiter.

Voraussetzungen

Die Schulung wendet sich an alle Mitarbeiter aus dem Bereich der Marktkommunikation Gas.

„Grundlagen des Gasmarktes“ ist empfehlenswert.

Prozesse der WiM Strom



Informationen

In dieser Schulung lernen Sie den grundlegenden Ablauf der Marktkommunikation mit den relevanten Nachrichten und Stammdaten kennen. Sie erhalten einen Einblick in die umfangreichen Datenaustauschprozesse der aktuellen WiM Strom.

Mit dem erlangten Wissen schaffen Sie die Basis, für die tägliche Arbeit im Bereich der Marktkommunikation.

Module

- Die Grundlagen der WiM Strom
- Die Grundlagen der Marktkommunikation
- Die Stammdaten in der Marktkommunikation
- Die MSB-Wechselprozesse
- Die Prozesse im laufenden Messstellenbetrieb
- Die Abrechnungsprozesse der WiM Strom
- Die Prozesse zur Anforderung und Übermittlung von Werten
- Die Austauschprozesse mit dem ESA

Zeiten und Preise

3 Tage

Ihr Standort	1.600 €/Tag
Online	450 €/Tag/MA

Der Preis für die Schulung an Ihrem Standort gilt für bis zu 5 Mitarbeiter.

Voraussetzungen

Die Schulung wendet sich an alle Mitarbeiter aus dem Bereich der Marktkommunikation Strom.

„Grundlagen des Strommarktes“ ist empfehlenswert.

Prozesse der WiM Gas



Informationen

In dieser Schulung lernen Sie den grundlegenden Ablauf der Marktkommunikation mit den relevanten Nachrichten und Stammdaten kennen. Sie erhalten einen Einblick in die umfangreichen Datenaustauschprozesse der aktuellen WiM Gas.

Mit dem erlangten Wissen schaffen Sie die Basis, für die tägliche Arbeit im Bereich der Marktkommunikation.

Module

- Die Grundlagen der WiM Gas
- Die Grundlagen der Marktkommunikation
- Die Stammdaten in der Marktkommunikation
- Die MSB-Wechselprozesse
- Die Prozesse im laufenden Messstellenbetrieb
- Die Prozesse zur Messwertübermittlung im Fehlerfall
- Die Abrechnungsprozesse der WiM Gas

Zeiten und Preise

2 Tage

Ihr Standort	1.600 €/Tag
Online	450 €/Tag/MA

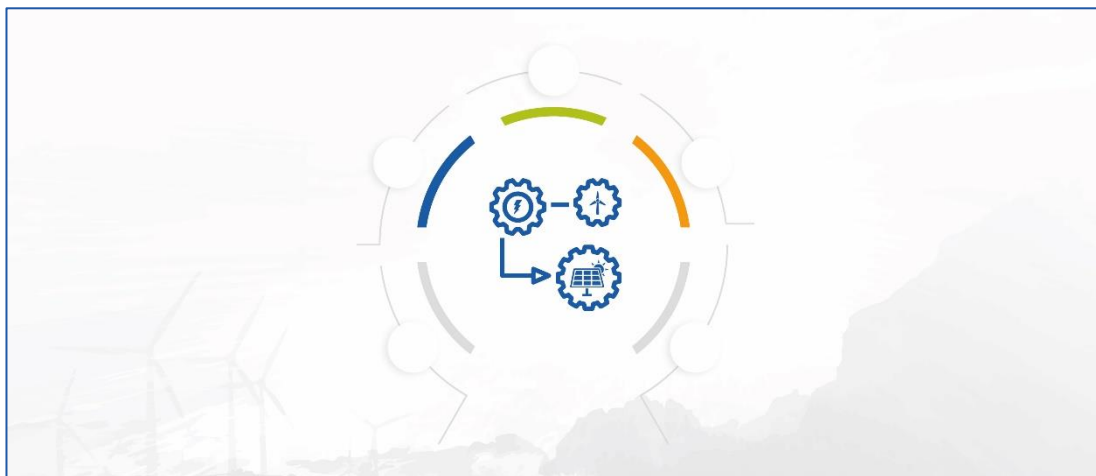
Der Preis für die Schulung an Ihrem Standort gilt für bis zu 5 Mitarbeiter.

Voraussetzungen

Die Schulung wendet sich an alle Mitarbeiter aus dem Bereich der Marktkommunikation Gas.

„Grundlagen des Gasmarktes“ ist empfehlenswert.

Prozesse der MPES



Informationen

In dieser Schulung lernen Sie den grundlegenden Ablauf der Marktkommunikation mit den relevanten Nachrichten und Stammdaten kennen. Sie erhalten einen Einblick in die umfangreichen Datenaustauschprozesse der aktuellen MPES.

Mit dem erlangten Wissen schaffen Sie die Basis, für die tägliche Arbeit im Bereich der Marktkommunikation.

Module

- Die Grundlagen der MPES
- Die Grundlagen der Marktkommunikation
- Die Stammdaten in der Marktkommunikation
- Die Wechselprozesse der Einspeisung

Zeiten und Preise

1 Tag

Ihr Standort	1.600 €/Tag
Online	450 €/Tag/MA

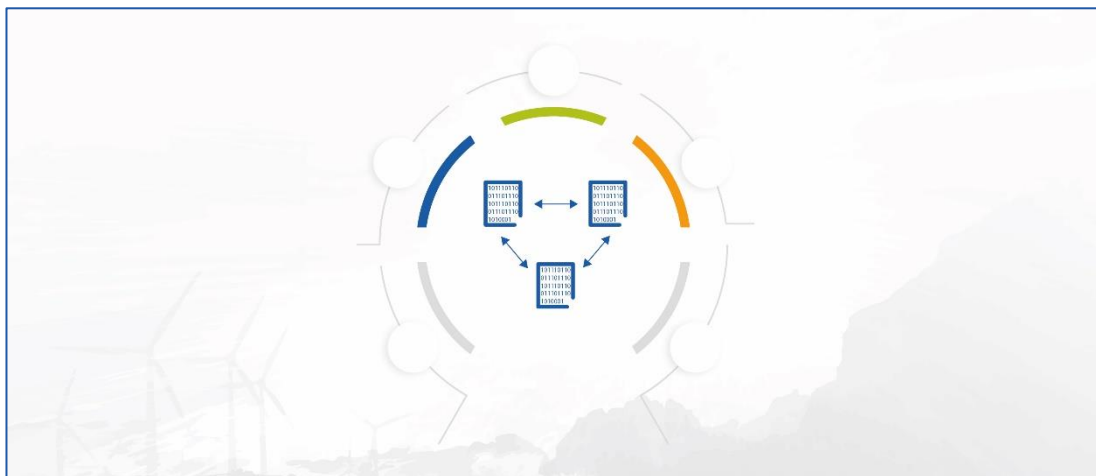
Der Preis für die Schulung an Ihrem Standort gilt für bis zu 5 Mitarbeiter.

Voraussetzungen

Die Schulung wendet sich an alle Mitarbeiter aus dem Bereich der Marktkommunikation Strom.

„Einspeisung von Strom aus erneuerbaren Energien“ ist empfehlenswert.

Weitere Datenaustauschprozesse



Informationen

In dieser Schulung lernen Sie den grundlegenden Ablauf der Marktkommunikation mit den relevanten Nachrichten kennen. Sie erhalten einen Einblick in die weiteren Datenaustauschprozesse des BDEW.

Mit dem erlangten Wissen schaffen Sie die Basis, für die tägliche Arbeit im Bereich der Marktkommunikation.

Module

- Die Grundlagen der Marktkommunikation
- Die Stammdaten in der Marktkommunikation
- Die Prozesse zum Netzbetreiberwechsel
- Die Prozesse zur Marktraumumstellung
- Die Prozesse zum Austausch mit dem HKNR

Zeiten und Preise

2 Tage

Ihr Standort 1.600 €/Tag
 Online 450 €/Tag/MA

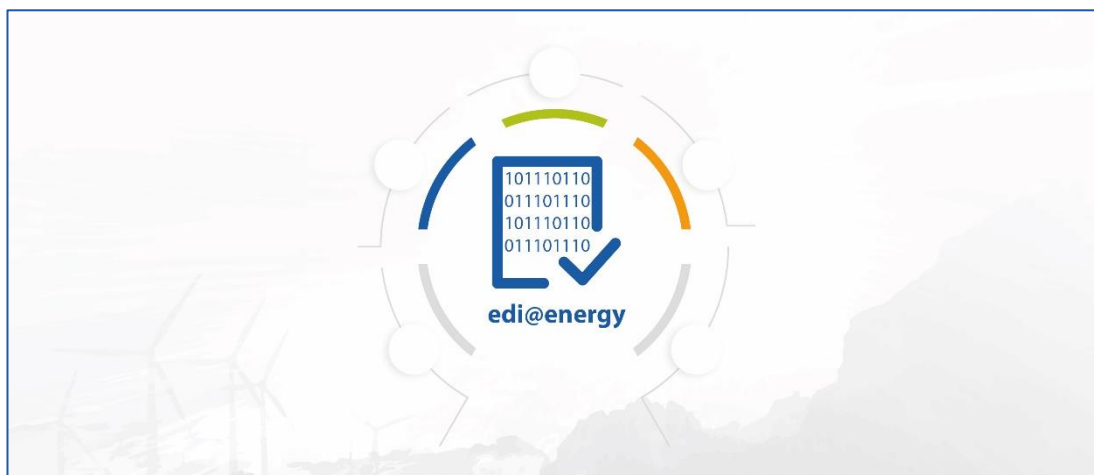
Der Preis für die Schulung an Ihrem Standort gilt für bis zu 5 Mitarbeiter.

Voraussetzungen

Die Schulung wendet sich an alle Mitarbeiter aus dem Bereich der Marktkommunikation Strom und Gas.

„Grundlagen des Strommarktes“ /
 „Grundlagen des Gasmarktes“
 sind empfehlenswert.

Elektronischer Datenaustausch



Informationen

In dieser Schulung lernen Sie den grundlegenden Ablauf der Marktkommunikation mit den relevanten Nachrichten kennen. Sie erhalten einen Einblick in den Datenaustausch nach EDIFACT und XML sowie in das Lesen und Schreiben von Nachrichten.

Mit dem erlangten Wissen schaffen Sie die Basis, für die tägliche Arbeit im Bereich der Datenaustauschs.

Module

- Die Grundlagen der Marktkommunikation
- Die gesetzlichen Grundlagen
- Der Datenaustausch per EDIFACT
- Der Datenaustausch per XML
- Das Lesen und Schreiben einer Nachricht

Zeiten und Preise

3 Tage

Ihr Standort	1.600 €/Tag
Online	450 €/Tag/MA

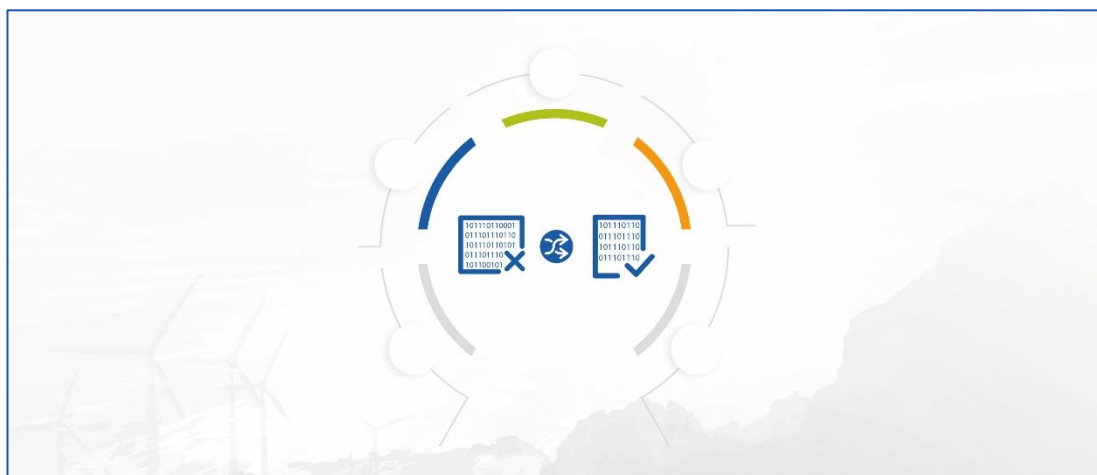
Der Preis für die Schulung an Ihrem Standort gilt für bis zu 5 Mitarbeiter.

Voraussetzungen

Die Schulung wendet sich an alle Mitarbeiter aus dem Bereich des elektronischen Datenaustauschs

„Grundlagen des Strommarktes“ / „Grundlagen des Gasmarktes“ sind empfehlenswert.

Formatumstellung



Informationen

In dieser Schulung lernen Sie die aktuellen Neuerungen der Formatumstellungen zum 01.04. und 01.10. kennen. Sie erhalten einen Einblick, wie sich die EDIFACT- und XML-Nachrichten verändern und welche Auswirkungen dies auf den Datenaustausch hat.

Mit dem erlangten Wissen erhalten Sie ein Update für Ihre tägliche Arbeit in der Marktkommunikation.

Module

- Die Grundlagen der Marktkommunikation
- Die gesetzlichen Grundlagen
- Die Änderungen der Formatumstellung

Zeiten und Preise

Die Zeiten variieren nach dem Umfang der aktuellen Formatumstellung.

Ihr Standort	1.600 €/Tag
Online	450 €/Tag/MA

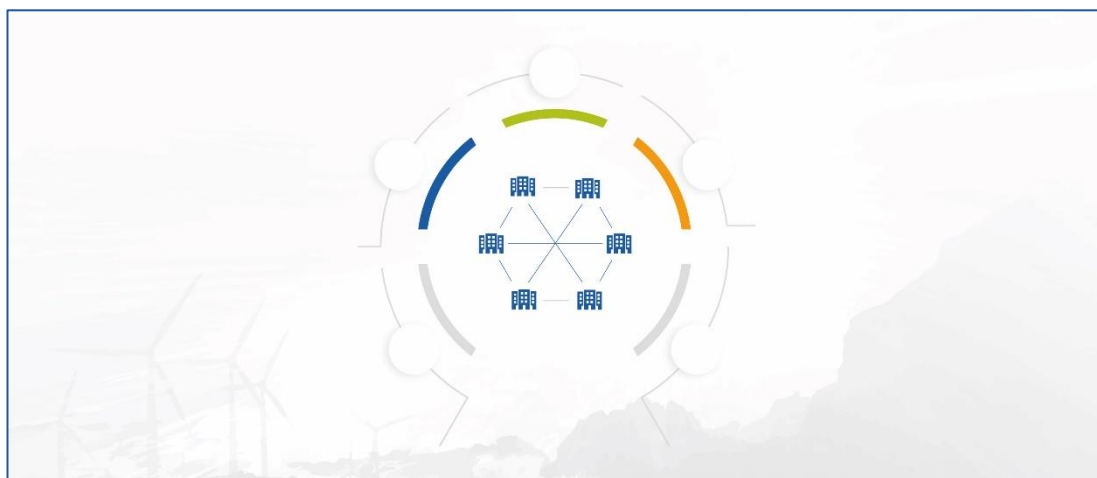
Der Preis für die Schulung an Ihrem Standort gilt für bis zu 5 Mitarbeiter.

Voraussetzungen

Die Schulung wendet sich an alle Mitarbeiter aus dem Bereich des elektronischen Datenaustauschs

„Grundlagen des Strommarktes“ / „Grundlagen des Gasmarktes“ sind empfehlenswert.

Marktkommunikation 2022



Informationen

In dieser Schulung lernen Sie die aktuellen Neuerungen der Marktkommunikation 2022 zum 1. Oktober 2022 kennen. Sie erhalten Einblick in die neuen Prozesse und die Anpassungen an den Bestandsprozessen sowie der Datenformate.

Mit dem erlangten Wissen erhalten sie ein Update für Ihre tägliche Arbeit in der Marktkommunikation.

Module

- Die Grundlagen der Marktkommunikation 2022
- Die Änderungen der Formatumstellung
- Die neuen Prozesse der GPKE
- Die neuen Prozesse der WiM Strom
- Die Änderungen der bestehenden Prozesse

Zeiten und Preise

2 Tage

Ihr Standort	1.600 €/Tag
Online	450 €/Tag/MA

Der Preis für die Schulung an Ihrem Standort gilt für bis zu 5 Mitarbeiter.

Voraussetzungen

Die Schulung wendet sich an alle Mitarbeiter aus dem Bereich der Marktkommunikation Strom.

„Grundlagen des Strommarktes“ ist empfehlenswert.

Strombilanzierung



Informationen

In dieser Schulung lernen Sie den grundlegenden Ablauf der Strombilanzierung mit den wichtigsten Begriffen, Marktpartnern und gesetzlichen Vorgaben kennen. Sie erhalten einen Einblick in die umfangreichen Datenaustauschprozesse der aktuellen MaBiS und des Fahrplanaustausches.

Mit der Schulung schaffen Sie die Basis, für die tägliche Arbeit im Bereich der Strombilanzierung.

Module

- Die Grundlagen des Strommarktes
- Die gesetzlichen Grundlagen
- Die Grundlagen der Marktkommunikation
- Die Grundlagen der Strombilanzierung
- Die Prozesse zum Fahrplanaustausch
- Die Prozesse zu Bilanzierungsgebieten
- Die Prozesse zu Netzgangzeitreihe und Netzzeitreihe
- Die Prozesse zur Profilübermittlung
- Die Prozesse zur Lieferantensummenzeitreihe
- Die Prozesse zur Bilanzierungsgebietssummenzeitreihe
- Die Prozesse zur Bilanzkreisummenzeitreihe
- Die Prozesse zum Deltazeitreihenübertrag
- Die Prozesse zur Bilanzkreisabrechnung
- Die Prozesse für EEG-Überführungszeitreihen
- Die MaBiS-Prozesse im Redispatch 2.0

Zeiten und Preise

4 Tage

Ihr Standort	1.600 €/Tag
Online	450 €/Tag/MA

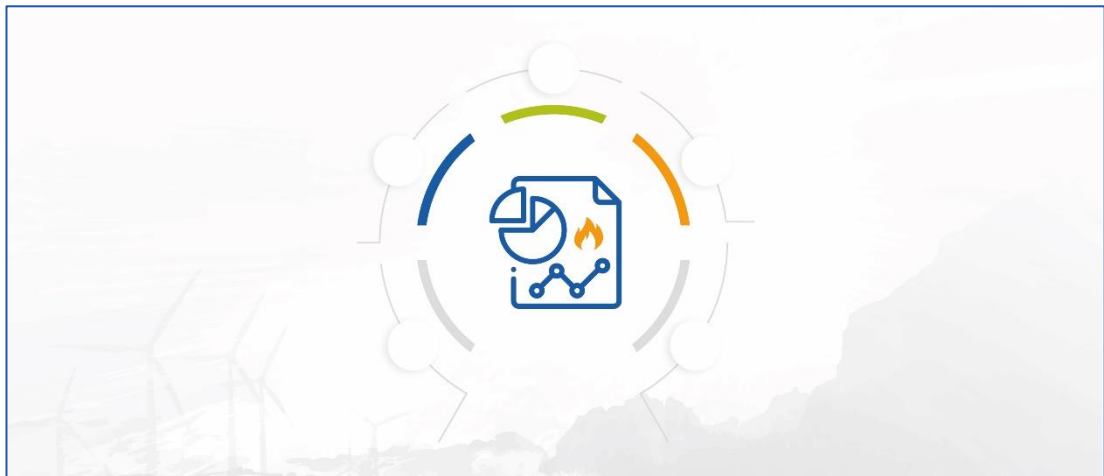
Der Preis für die Schulung an Ihrem Standort gilt für bis zu 5 Mitarbeiter.

Voraussetzungen

Die Schulung wendet sich an alle Mitarbeiter aus dem Bereich der Strombilanzierung.

„Grundlagen des Strommarktes“ ist empfehlenswert.

Gasbilanzierung



Informationen

In dieser Schulung lernen Sie den grundlegenden Ablauf der Strombilanzierung mit den wichtigsten Begriffen, Marktpartnern und gesetzlichen Vorgaben kennen. Sie erhalten einen Einblick in die umfangreichen Datenaustauschprozesse der aktuellen GaBi Gas und der KoV.

Mit der Schulung schaffen Sie die Basis, für die tägliche Arbeit im Bereich der Gasbilanzierung.

Module

- Die Grundlagen des Gasmarktes
- Die gesetzlichen Grundlagen
- Die Grundlagen der Marktkommunikation
- Die Grundlagen der Erdgasbilanzierung
- Die Prozesse zur Deklaration
- Die Prozesse zur Nominierung
- Die Prozesse zu Gasbeschaffheitsdaten
- Die Prozesse zu stündlichen Energiedaten
- Die Prozesse zur Allokation
- Die Prozesse der Netzkontoabrechnung
- Die Prozesse zur Biogasabrechnung

Zeiten und Preise

4 Tage

Ihr Standort	1.600 €/Tag
Online	450 €/Tag/MA

Der Preis für die Schulung an Ihrem Standort gilt für bis zu 5 Mitarbeiter.

Voraussetzungen

Die Schulung wendet sich an alle Mitarbeiter aus dem Bereich der Gasbilanzierung.

„Grundlagen des Gasmarktes“ ist empfehlenswert.

Kommunikation



Informationen

In dieser Schulung lernen Sie die Basis einer guten Kommunikation und den Umgang mit den häufigsten Kundenanliegen kennen. Ihnen werden die besten Tipps und Tricks für alltägliche Anliegen, Konfliktgespräche und vertriebliche Ansprachen vermittelt.

Mit dem erlangten Wissen schaffen Sie die Basis für Ihre Arbeit im täglichen Kundenkontakt.

Module

- Die Grundlagen der Kommunikation
- Die Kommunikation für Einsteiger
- Die Kommunikation für Erfarene
- Der Vertrieb am Telefon
- Die Kommunikation im Team
- Das Beschwerdemanagement

Zeiten und Preise

2 Tage

Ihr Standort	1.600 €/Tag
Online	450 €/Tag/MA

Der Preis für die Schulung an Ihrem Standort gilt für bis zu 5 Mitarbeiter.

Voraussetzungen

Die Schulung wendet sich an neue als auch an Bestandsmitarbeiter aus allen Bereichen.

Ihr Ansprechpartner



Mathias Schmidt

Vertrieb PALMER GRUPPE



Fon	+49 371 91860-1300
Mail	info@palmer-gruppe.de
Web	www.palmer-gruppe.de
Adresse	Weststraße 96 09116 Chemnitz